



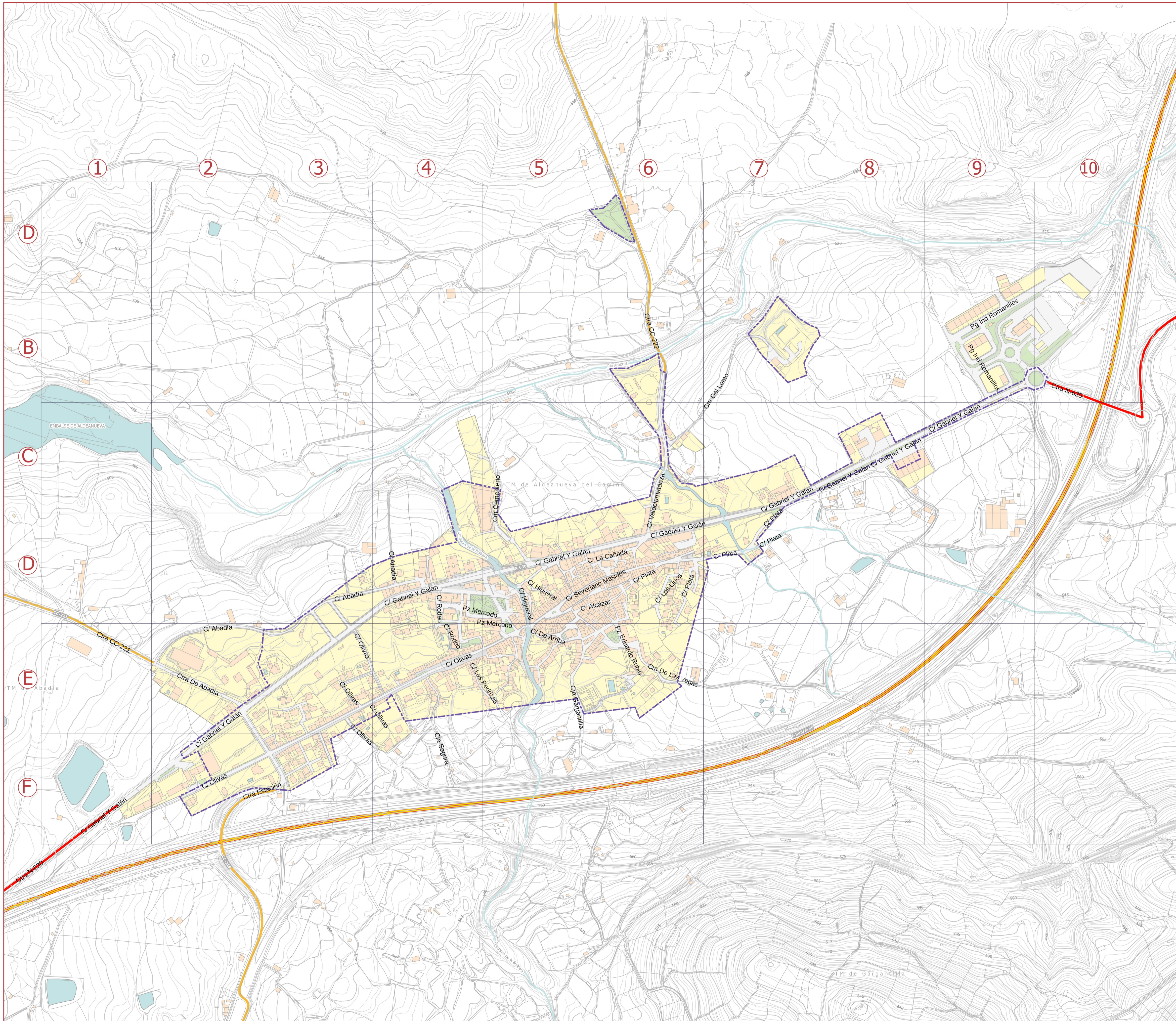
ALDEANUEVA DEL CAMINO



Área de Fomento, Movilidad
y Agenda Provincial

SERVICIO DE PROYECTOS Y OBRAS
Unidad de Datos Territoriales

Callejero Núcleo Urbano



C/ Abadía	D3,E2,E3,D4
C/ Alcázar	D5,D6
C/ Alfonso IX De León	D6
C/ Alfonso VIII De Castilla	D6
C/ Ángel Duarte Jiménez	E5
C/ De Arriba	E5
C/ De La Alegría	E5
C/ De La Constitución	D5,E5
C/ Del Caño	D6
C/ El Serrador	D6
C/ Gabriel Y Galán	B9,C7,C8,C9,D3,E2,E3,F1,F2,D5,D6,D4,D7
C/ Garganta	D5,E5
C/ Henchideros	E5
C/ Higueral	D5,E5
C/ Infanta Cristina	E3,F3
C/ La Cañada	D5,D6
C/ Las Pedrizas	E4,E5
C/ Las Rollerías	E3
C/ Los Linos	D6
C/ Los Perros	D6
C/ Olivas	E3,F1,F2,F3,E4,E5,F4
C/ Plasencia	F3
C/ Plata	C7,D5,D6,E6,D7
C/ Progreso	D5,D6,E5,E6
C/ Rodeo	E4,E5,D4
C/ Rodeo Finca El Palomar	E4,D4
C/ Severiano Masides	D5,D6,E5
C/ Valdelamatanza	B6,C6,D6
C/ Víctor Comendador Maside	D6,E6
Cja Gargantilla	E5,E6,F5,F6
Cja Segura	E4,F4
Cm Cementerio	C4,C5,D5,D4
Cm De Las Vegas	C8,E6,E7
Cm Del Lomo	C6,B7,C7
Ctra CC-221	E1,E2,D1
Ctra CC-222	B6
Ctra De Abadía	E2
Ctra Estación	E2,F2,F3
Ctra N-630	B9,B10,C10
Pg Ind Romanillos	A9,B9,A10
Pz Del Humilladero	D6
Pz Doctor Tomás Batueca Marugán	D6
Pz Eduardo Rubio	D6,E6
Pz Mercado	D5,E5,D4



0 50 100 150 m

ESCALA 1:4.000
Formato de Impresión DIN A1
- Noviembre de 2024 -



Ronda de San Francisco 3 (Edificio Julián Murillo)
10002 - Cáceres - 927 25 55 02

ide.dip-caceres.es